

# **ИНСТРУКЦИЯ**

**Настройка дисплея покупателя программой «CDP  
utility»**

## 1. При первом включении смотрим параметры настроек дисплея:

В нашем случае Com port, скорость 9600



## 2. Также смотрим версию прошивки

Если в версии прошивки присутствует буква «F» или «H», то в п. 8 данной инструкции выставляем параметр «CDC»

Если в версии прошивки присутствует буква «E» или «G», то в п. 8 данной инструкции выставляем параметр «Printer»



3. Запускаем программу

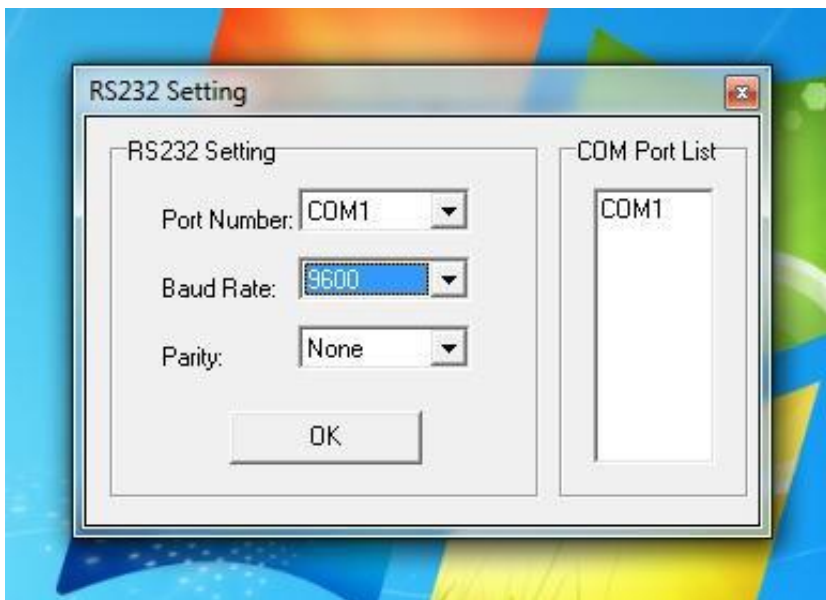
4. Устанавливаем порт подключения



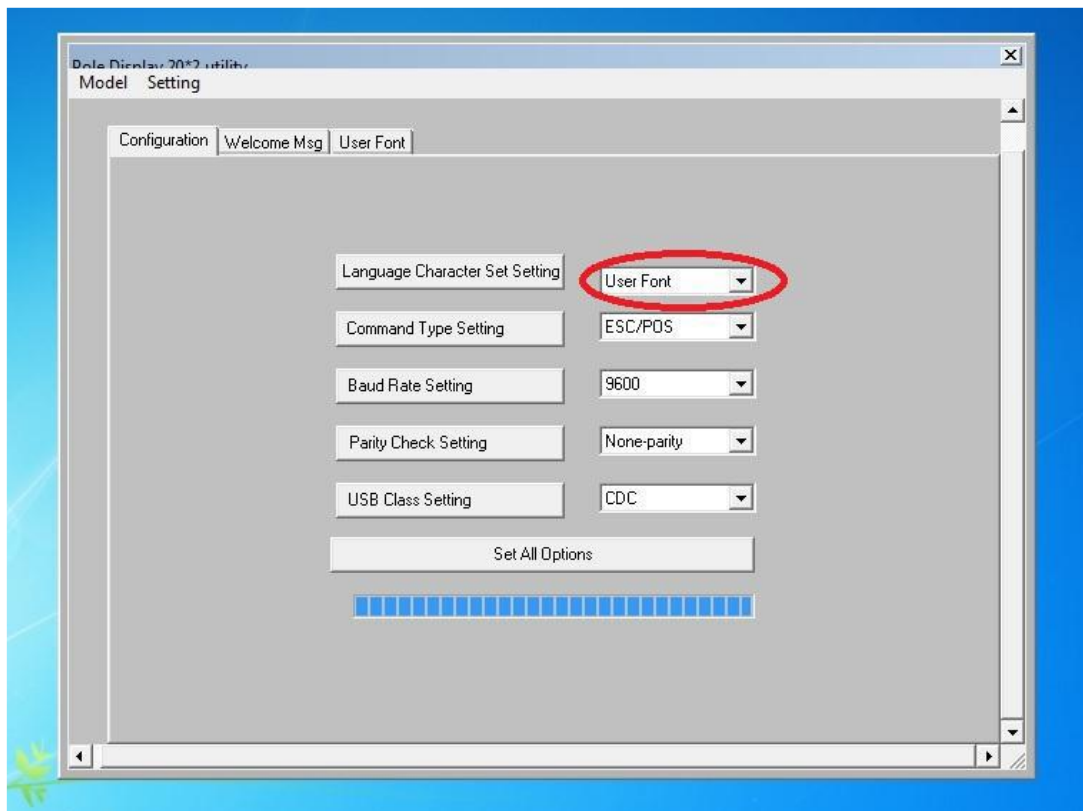
5. Нажимаем «Next»

6. Устанавливаем номер порта и скорость

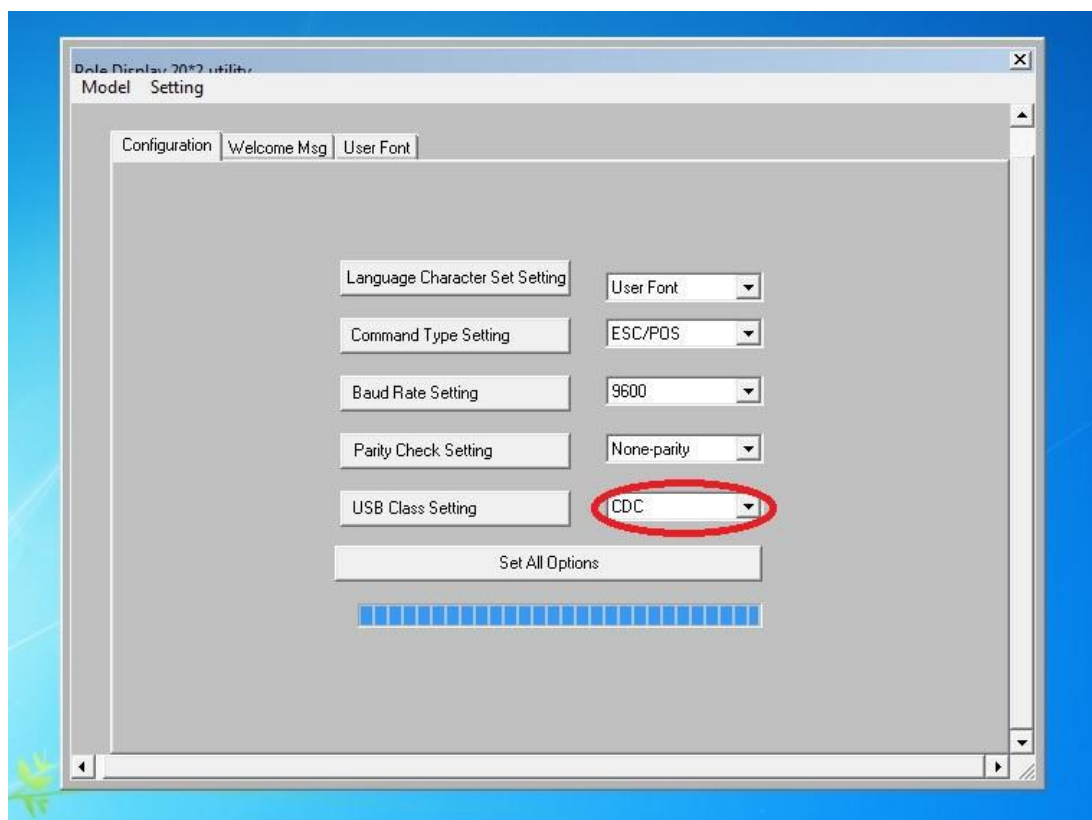
Нажимаем кнопку «OK»



7. Во вкладке «Configuration» параметр «Language Character Set Setting» устанавливаем «User Font»

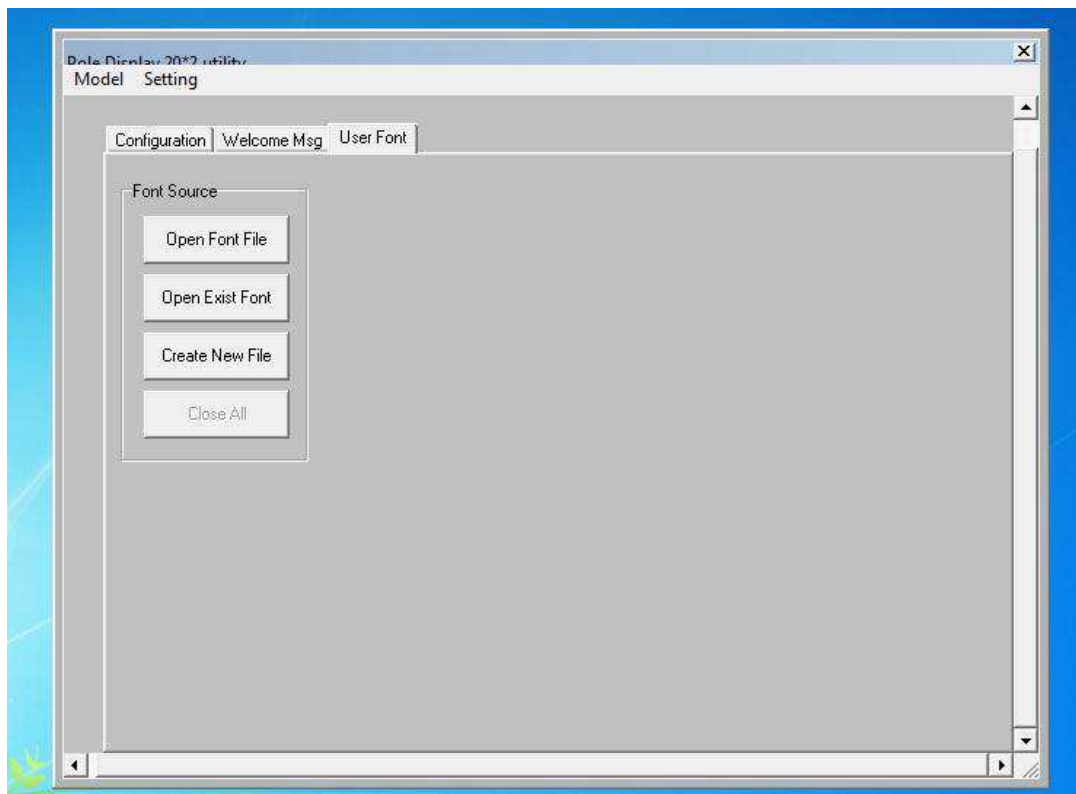


8. Параметр «USB Class Setting» устанавливаем по типу дисплея, в нашем случае это «CDC»

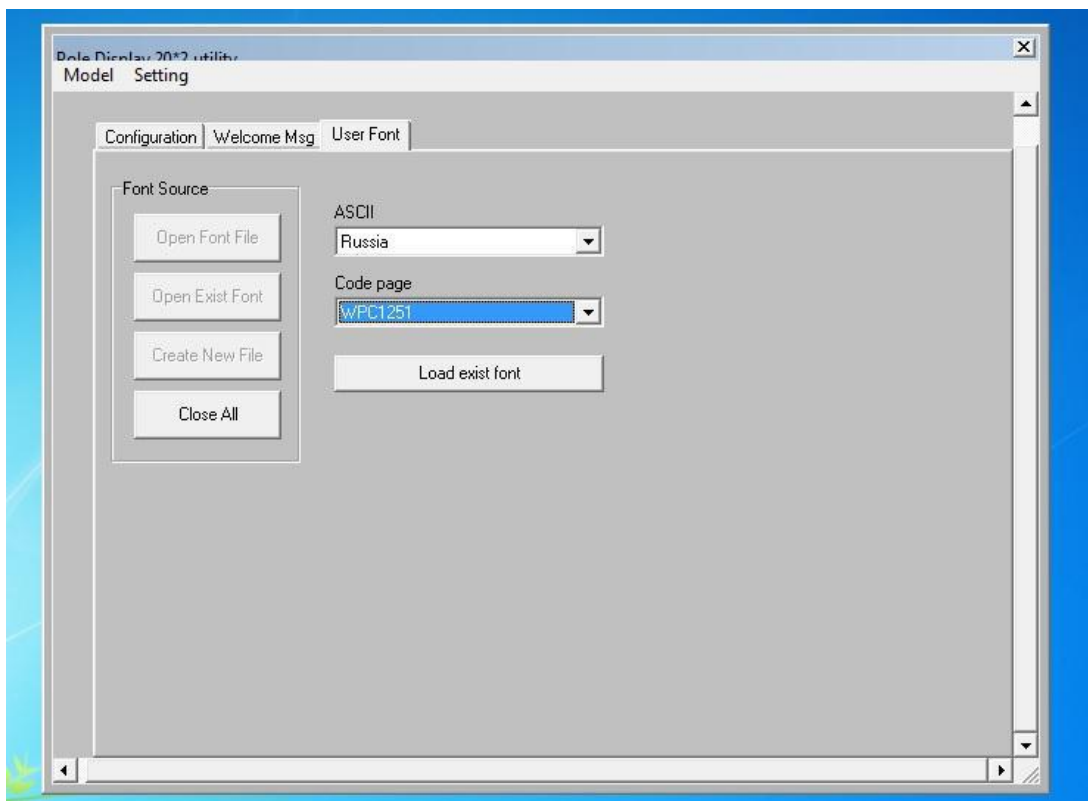


9. Нажимаем клавишу «Set All Options» и ждем окончания записи настроек.

10. Переходим во вкладку «User Font»



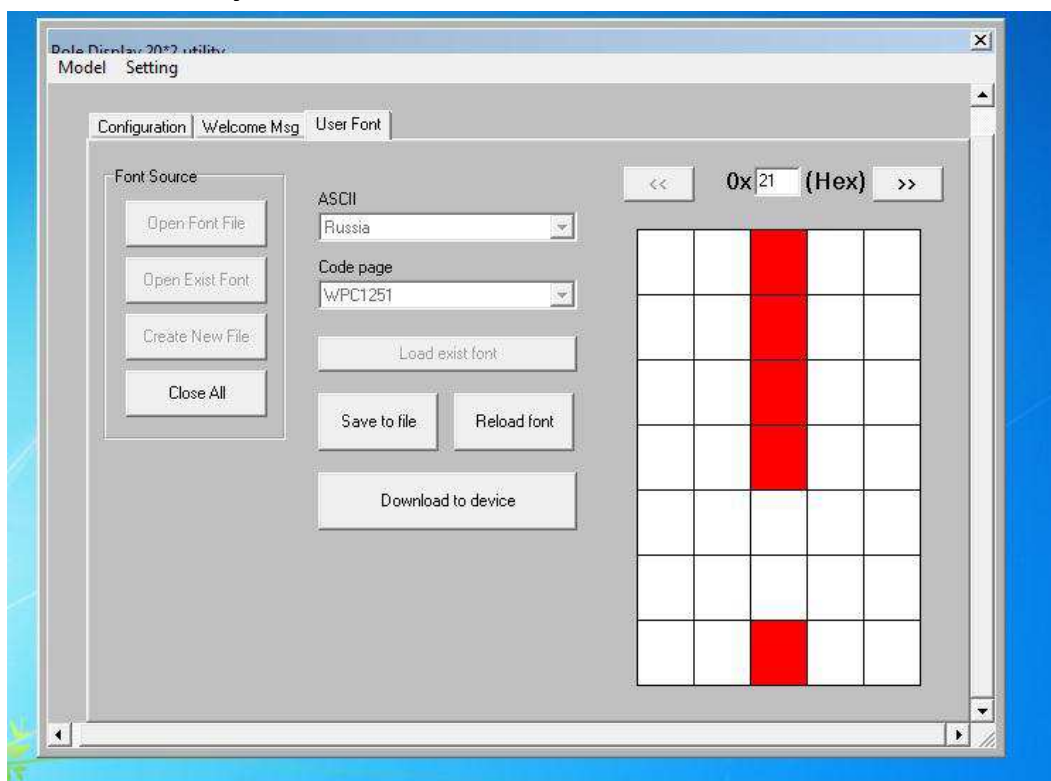
11. Нажимаем «Open Exist Font»



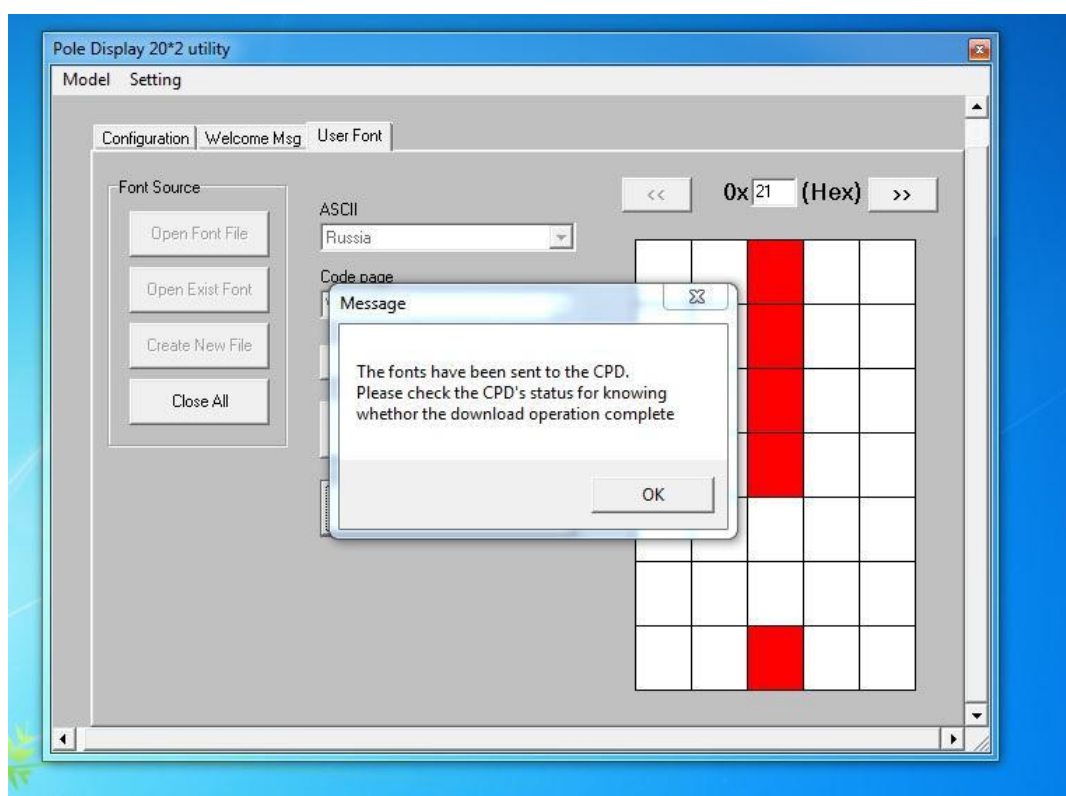
12. Устанавливаем параметр «ASCII» в значение «Russia»

13. Устанавливаем параметр «Code page» в значение «WPC1251»

14. Нажимаем кнопку «Load exist font»

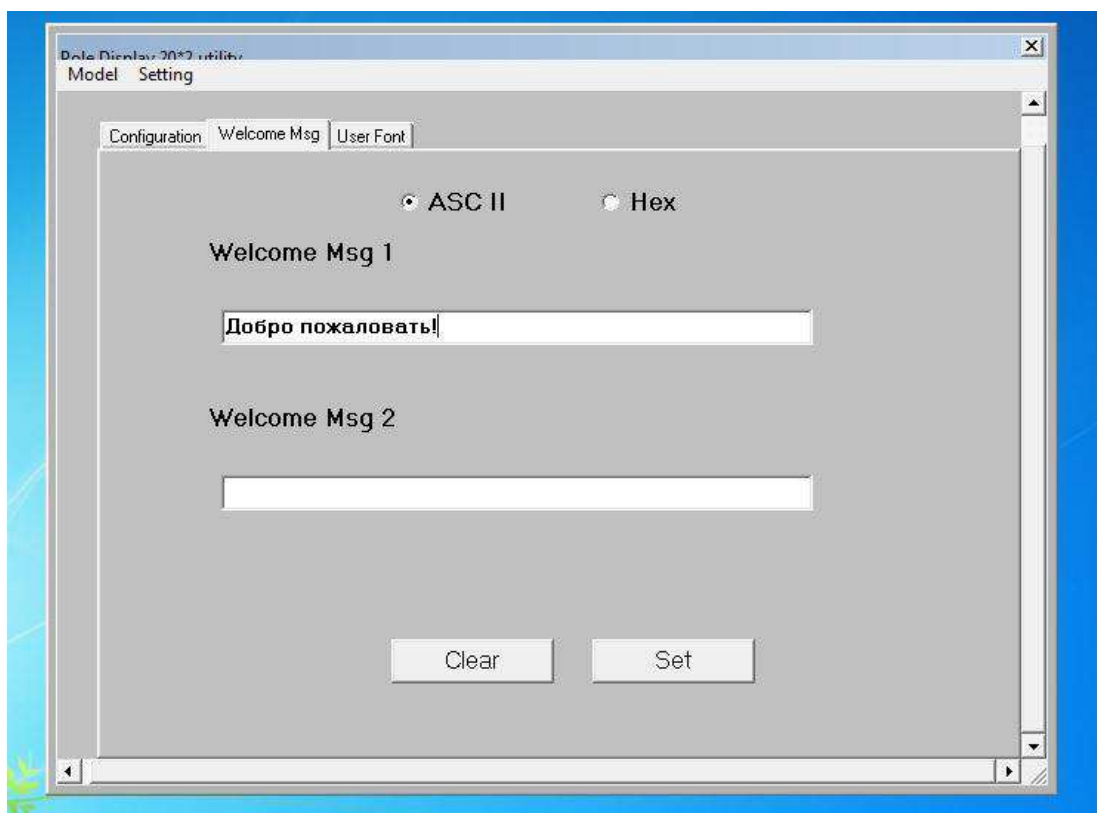


15. Нажимаем кнопку «Download to device»



16. Нажимаем «ОК»

17. Переходим во вкладку «Welcome Msg».



18. Пишем приветствие и нажимаем кнопку «Set»

19. На дисплее появляется надпись «Please Restart!»



20.Перезагружаем дисплей

21.На дисплее отображается наше сообщение.

