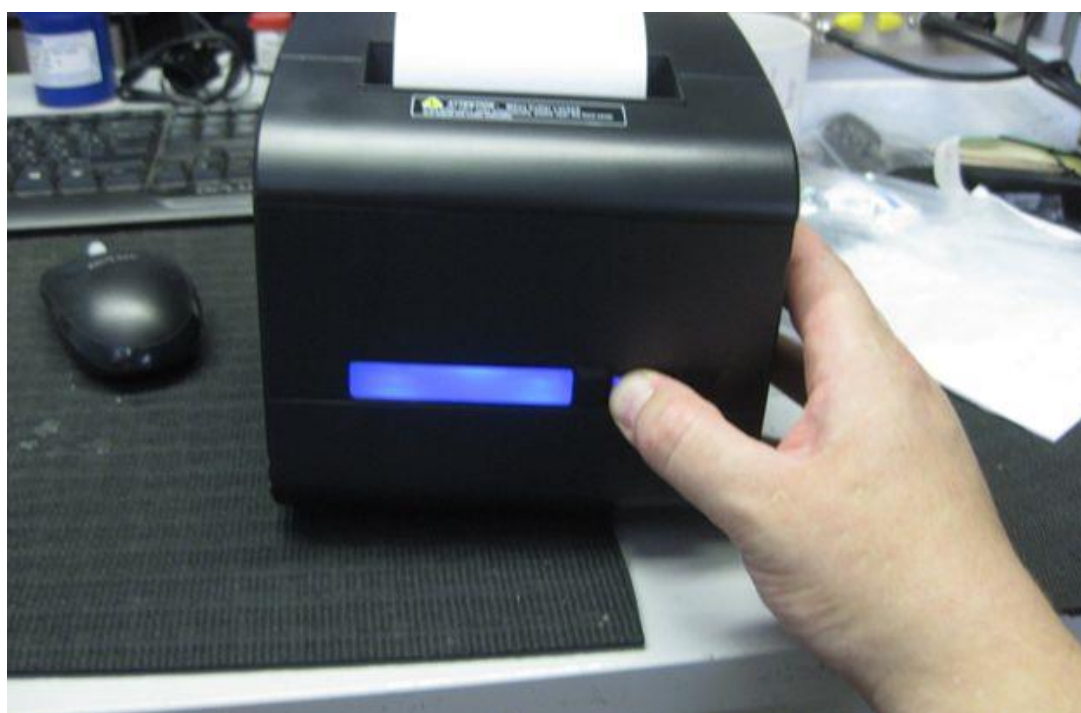


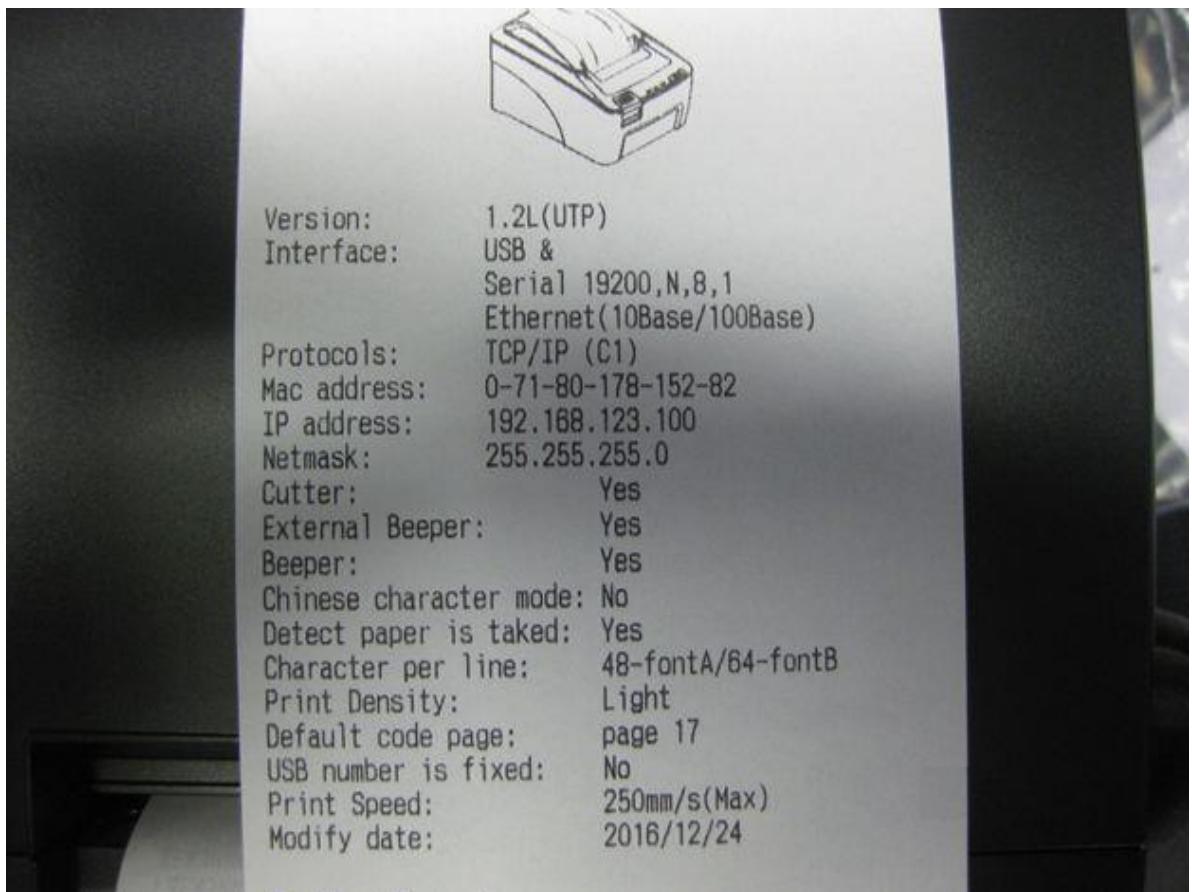
ИНСТРУКЦИЯ

**Настройки принтера TRP80USE II по
Ethernet**

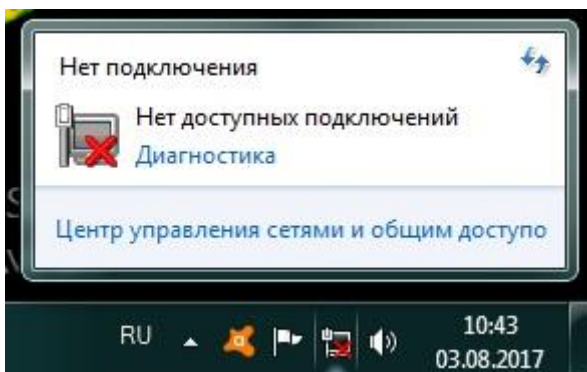
Последовательность действий для настройки принтера по Ethernet следующая:

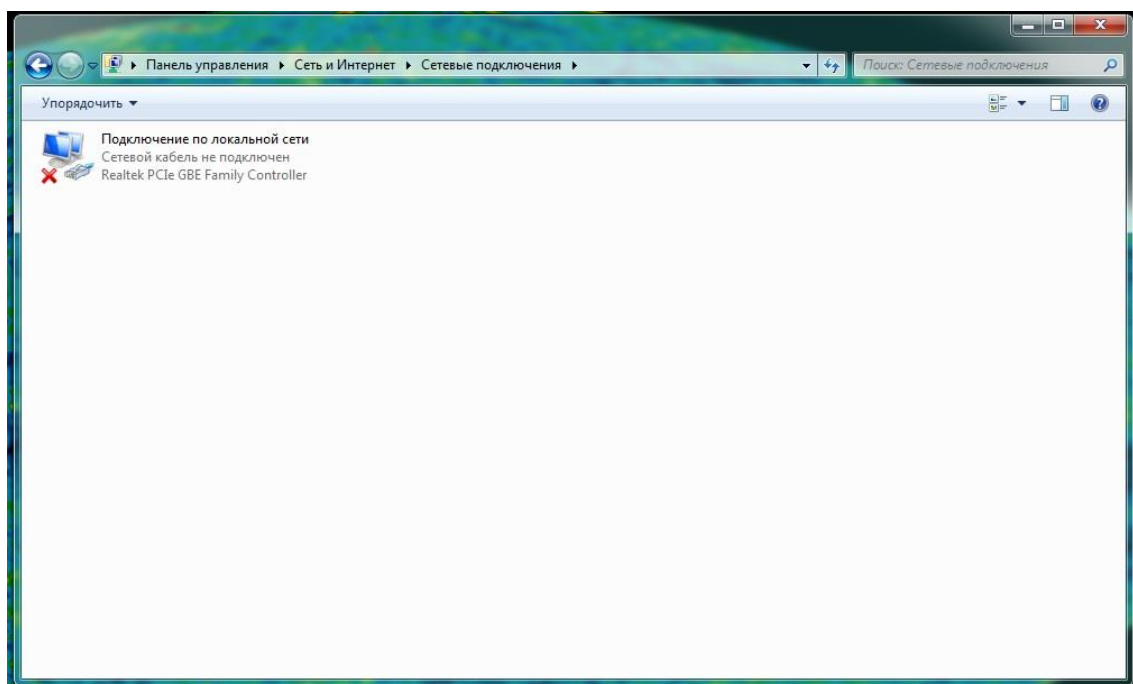
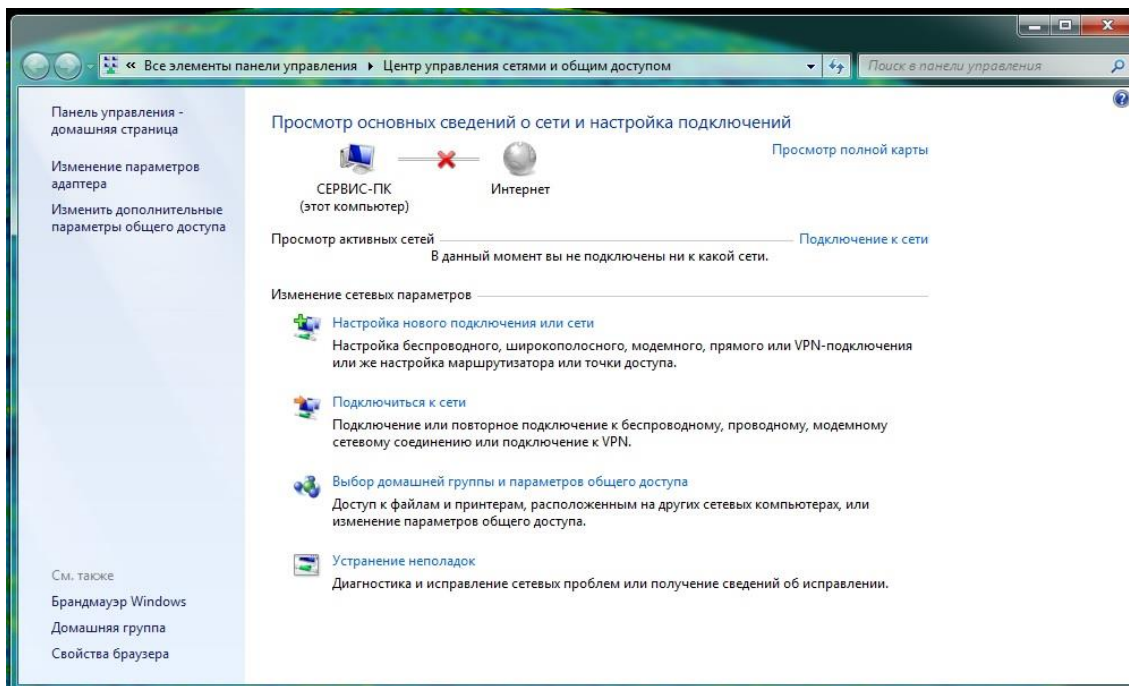
Сначала необходимо узнать какой IP прописан в принтере. Для этого выключаем принтер, нажимаем кнопку "FEED" на передней панели и не отпуская её включаем принтер, как только светодиод на передней панели загорится синим, отпускаем кнопку. Принтер распечатает свои текущие настройки. По умолчанию там IP 192.168.123.100

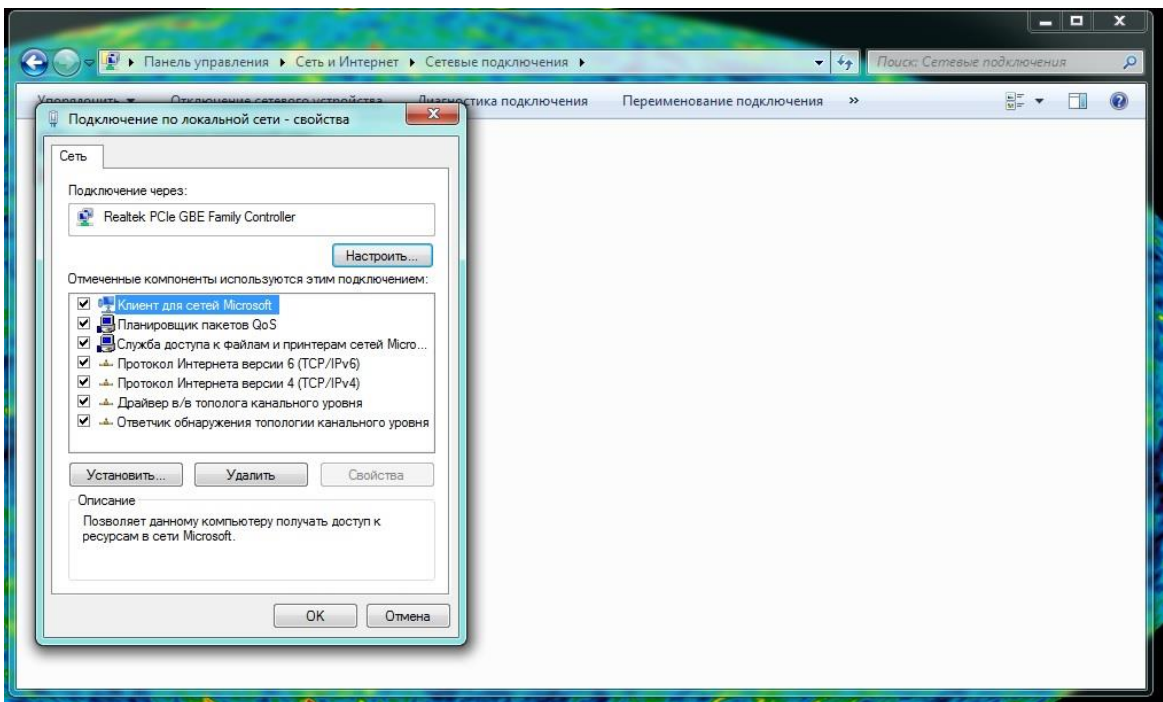
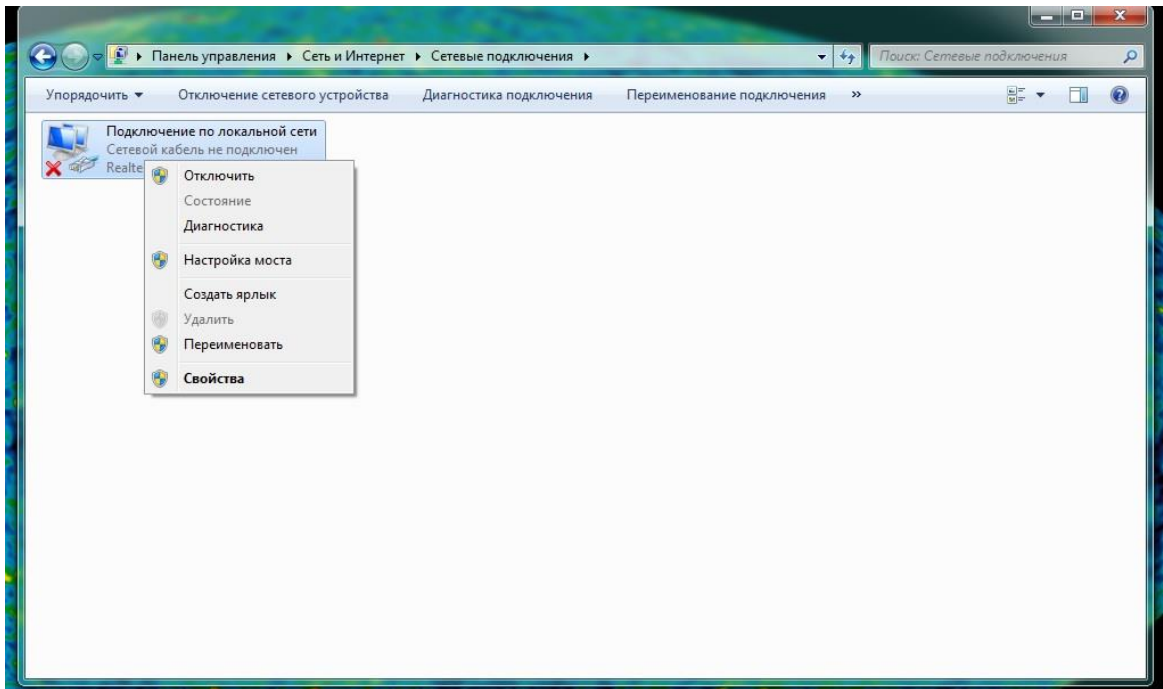


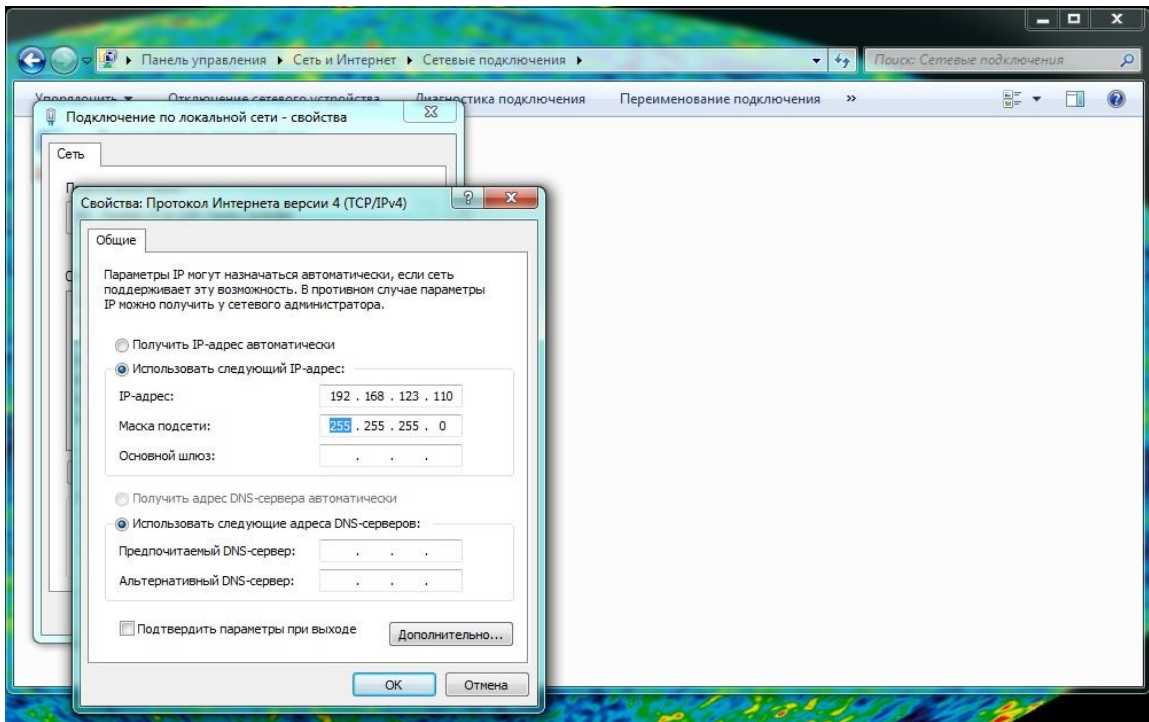


2. Берем патч корд и напрямую подключаем к компьютеру. На компьютере настраиваем сетевую карту на подсетку принтера, например 192.168.123.110, маска 255.255.255.0

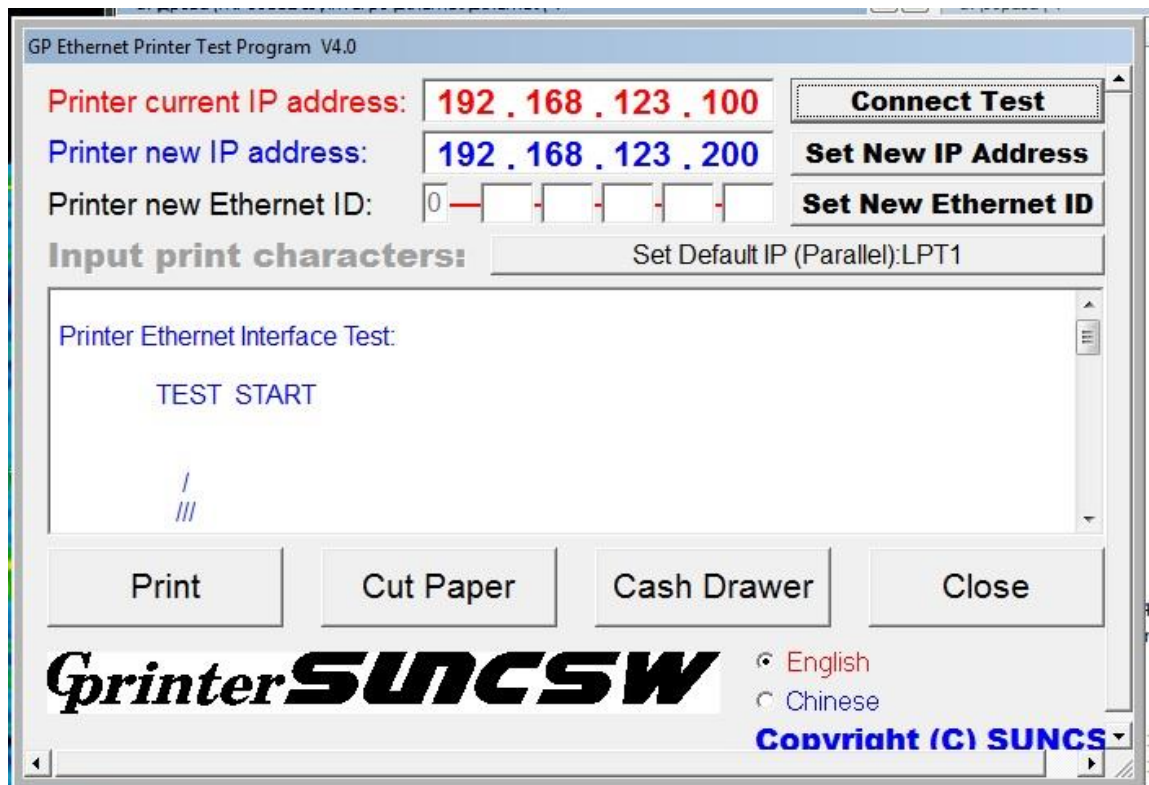




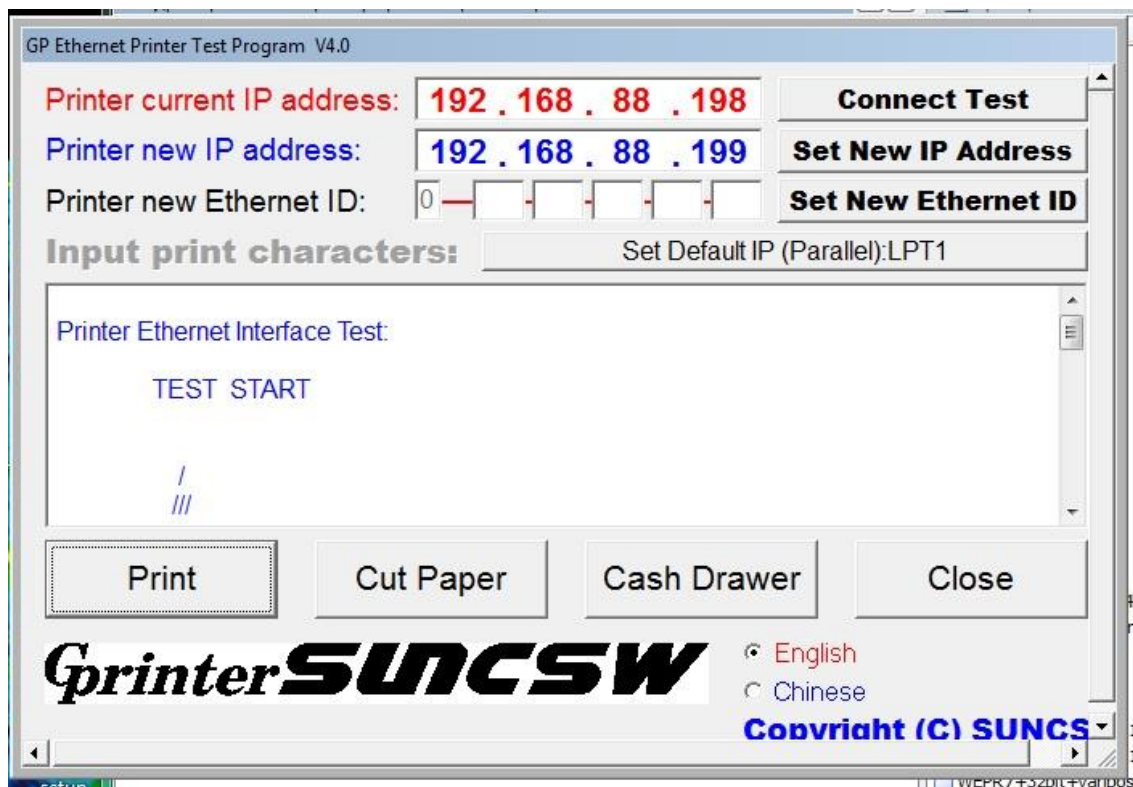




3. Запускаем утилиту GPETHERNET
Нажимаем кнопку тест, принтер печатает.



4. Устанавливаем новый IP, необходимый для нашей сетки.



5. Подключаем к сетке, всё работает!

